



**OFFRE  
PÉDAGOGIQUE**  
À DESTINATION DES  
**SCOLAIRES**  
**2024 - 2025**



**PARC ANIMALIER DE LA BARBEN**



**OUVERT TOUTE L'ANNÉE**

Parc animalier de La Barben  
Route du château 13 330 La Barben  
(entre Salon et Aix) ☎ **04 90 55 19 12**  
[pedagogie@parcanimalierlabarben.com](mailto:pedagogie@parcanimalierlabarben.com)



# PRÉSENTATION

LIEU UNIQUE DE (RE)CONNEXION AVEC LA NATURE ET LE MONDE ANIMAL,  
LE PARC ANIMALIER DE LA BARBEN VOUS INVITE À DÉCOUVRIR  
SES DIFFÉRENTES OFFRES DESTINÉES AUX SCOLAIRES !

## ATELIERS PÉDAGOGIQUES (RÉSERVATION OBLIGATOIRE)



Encadrés par un pédagogue du parc, ces ateliers adaptés aux programmes scolaires vous permettront de développer et compléter les acquis de vos élèves tout en les sensibilisant à la préservation du vivant.

Une expérience  
unique grâce à la  
réalité virtuelle !



En complément de votre visite,  
découvrez un film en 3D pour  
une immersion en pleine faune  
sauvage ! Dès 6 ans.

Tarif : 50€ par classe



Renseignements :  
[pedagogie@parcanimalierlabarben.com](mailto:pedagogie@parcanimalierlabarben.com)



# CYCLE 1 : 7 ATELIERS

🕒 45 MIN À 1H € 60 PAR CLASSE ET PAR ATELIER

## C1-A Quel est mon repas ?



**Thème : l'alimentation**

**Objectifs :** comprendre que les animaux ont besoin d'une nourriture adaptée à leur régime alimentaire pour vivre.

*Par l'observation de nos animaux et le jeu, découvrez les différents régimes alimentaires et l'importance d'une nourriture adaptée.*

## C1-B J'ai les crocs !



**Thème : l'alimentation**

**Objectifs :** connaître les régimes alimentaires et aborder la notion de chaînes de prédation.

*Par l'observation d'animaux et la manipulation de crânes, venez associer régime alimentaire et caractéristiques physiques des animaux (GS uniquement).*

## C1-C Plumes, poils, écailles



**Thème : la diversité du vivant**

**Objectifs :** savoir regrouper des animaux en fonction de leurs caractéristiques et comprendre les adaptations à leur environnement.

*Par l'observation et le jeu, apprenez à identifier les différentes familles selon leurs caractéristiques : plumes, poils, écailles.*

## C1-D Sur les traces du loup



**Thème : le loup**

**Objectifs :** découvrir qui est le loup, son mode de vie, son rôle et sa place dans la nature, loin du stéréotype traditionnel du loup dans la littérature.

*À travers l'observation, les jeux et la manipulation, apprenez-en plus sur cet animal emblématique qui se cache derrière les représentations de la culture collective (MS et GS uniquement).*

## C1-E Un animal, ça bouge énormément ?!



**Thème : la locomotion**

**Objectifs :** découvrir que les animaux utilisent différentes manières de se déplacer, en lien avec leurs caractéristiques physiques.

*Par l'observation de nos animaux et l'expérimentation corporelle, découvrez différents modes de locomotion.*

## C1-F Visites contées



**Thème : les animaux d'Afrique**

**Objectifs :** découvrir des espaces lointains et leur biodiversité à travers le conte.

*Venez découvrir les animaux d'Afrique les plus emblématiques et leur milieu au travers d'une histoire contée.*

## C1-G L'histoire de la vie



**Thème : le cycle de la vie**

**Objectifs :** connaître les principales étapes du développement d'un animal et associer des modes de reproduction à des types d'animaux.

*Par le jeu et la manipulation, venez former des couples d'animaux et découvrir de quelle manière leurs petits pourront grandir et devenir à leur tour des adultes.*





# CYCLE 2 : 7 ATELIERS

🕒 1H À 1H15 € 70 PAR CLASSE ET PAR ATELIER

C2-A

J'ai les crocs !



**Thème : l'alimentation**

**Objectifs :** connaître les régimes alimentaires et aborder la notion de chaînes de prédation.

*Par l'observation d'animaux et la manipulation de crânes, venez associer régime alimentaire et caractéristiques physiques et aborder les chaînes de prédation dans différents milieux.*

C2-B

Enquête de terrain !



**Thème : la diversité du vivant**

**Objectifs :** prendre conscience de la diversité des êtres vivants et identifier les interactions avec leur milieu et entre eux.

*Grâce aux indices de présence des animaux dans la nature, découvrez leur mode de vie et leurs différentes adaptations (camouflage, défense, locomotion...) à travers un jeu d'enquête.*

C2-C

Biodiversité en danger !



**Thème : la protection de la biodiversité**

**Objectifs :** identifier les impacts humains sur l'environnement et apprendre à protéger la biodiversité.

*Lors d'un jeu de piste, découvrez les différentes menaces qui pèsent sur les animaux sauvages dans la nature et le rôle que chacun a à jouer dans la préservation de la biodiversité. **CE2 uniquement.***

C2-D

Sur les traces du loup



**Thème : le loup**

**Objectifs :** découvrir qui est le loup, son mode de vie, son rôle et sa place dans la nature, loin du stéréotype traditionnel du loup dans la littérature.

*À travers l'observation, les jeux de rôle et la manipulation, apprenez-en plus sur cet animal emblématique qui se cache derrière les représentations de la culture collective.*

C2-C

Ethologie et bien-être



**Thème : le comportement des animaux**

**Objectifs :** adopter une démarche d'observation éthologique et un comportement éthique et responsable pour le respect des besoins des animaux.

*Comparez le comportement des animaux dans la nature et en parc, puis créez un enrichissement qui sera proposé à une espèce pour la stimuler et contribuer à son bien-être. **CE2 uniquement.***

C2-F

Visites guidées



**Thème : Afrique ou Europe**  
(à choisir lors de la réservation)

**Objectifs :** connaître quelques paysages de la planète et leur biodiversité.

*Venez approfondir vos connaissances sur les animaux du thème choisi, leur milieu de vie et les interactions entre les espèces.*

C2-G

L'histoire de la vie



**Thème : le cycle de la vie**

**Objectifs :** comprendre le cycle de vie et les étapes de développement des animaux.

*De la naissance à la mort, en passant par la croissance et la parade nuptiale, découvrez le cycle de la vie de quelques animaux par la manipulation et le jeu.*



Tigre Blanc

# CYCLE 3 : 7 ATELIERS

🕒 1H15 À 1H30 € 80 PAR CLASSE ET PAR ATELIER

C3-A

Tous connectés !



**Thème : les relations alimentaires entre les êtres vivants**

**Objectifs :** mettre en évidence l'interdépendance des différents êtres vivants dans un réseau trophique.

À travers le jeu et l'observation des animaux, découvrez le rôle de chaque être vivant dans un réseau trophique.

C3-C

Biodiversité en danger !



**Thème : la protection de la biodiversité**

**Objectifs :** identifier les impacts humains sur l'environnement et apprendre à protéger la biodiversité.

Lors d'un jeu de piste, découvrez les différentes menaces qui pèsent sur les animaux sauvages dans la nature et le rôle que chacun a à jouer dans la préservation de la biodiversité.

C3-E

Ethologie et bien-être



**Thème : le comportement des animaux**

**Objectifs :** adopter une démarche d'observation éthologique et un comportement éthique et responsable pour le respect des besoins des animaux.

Comparez le comportement des animaux dans la nature et en parc et créez un enrichissement qui sera proposé à une espèce pour la stimuler et contribuer à son bien-être.

C3-G

Je crée mon Parc !



**Thème : le monde des parcs animaliers**

**Objectifs :** connaître les besoins essentiels de quelques animaux et adopter une attitude responsable en matière de respect des lieux et de protection du vivant. Atelier en salle — 1h45 à 2h

À travers la conception de maquettes, découvrez les besoins spécifiques de certaines espèces et les moyens mis en place par les parcs animaliers pour les satisfaire.

C3-B

Qui sommes-nous ?



**Thème : la diversité du vivant**

**Objectifs :** utiliser différents critères pour classer les êtres vivants en exploitant les liens de parenté et l'évolution des espèces.

Par un jeu de piste, découvrez le fonctionnement de la classification des espèces et les critères permettant de classer les êtres vivants en lien avec leur évolution.

C3-D

Sur les traces du loup



**Thème : le loup**

**Objectifs :** découvrir cette espèce, son mode de vie, son rôle, loin du stéréotype traditionnel du loup dans la littérature.

À travers l'observation, les jeux de rôle et la manipulation, apprenez-en plus sur cet animal emblématique qui se cache derrière les représentations de la culture collective et sa place dans les écosystèmes.

C3-F

Visites guidées



**Thème : Afrique ou Europe**

(à choisir lors de la réservation)

**Objectifs :** connaître quelques paysages de la planète. Découvrir des espèces emblématiques, leur rôle dans la nature et l'impact de l'Humain sur la biodiversité.

Approfondissez vos connaissances sur les animaux du thème choisi et leur milieu naturel et découvrez leur place dans un écosystème.



Girafe



# CYCLE 4+ : 7 ATELIERS

🕒 1H À 1H15 € 80 PAR CLASSE ET PAR ATELIER



## C4-A Les métiers du parc

**Thème : Les métiers du parc**

**Objectifs :** découvrir les principaux métiers du parc afin de s'orienter professionnellement.

*Échangez avec plusieurs professionnels afin de comprendre leur parcours et les contraintes de chaque poste.*

## C4-C Biodiversité en danger !

**Thème : la protection de la biodiversité**

**Objectifs :** identifier les impacts humains sur l'environnement et apprendre à protéger la biodiversité.

*Lors d'un jeu de piste, découvrez les différentes menaces qui pèsent sur les animaux sauvages dans la nature et le rôle que chacun a à jouer dans la préservation de la biodiversité.*

## C4-E Ethologie et bien-être

**Thème : le comportement des animaux**

**Objectifs :** adopter une démarche d'observation éthologique et un comportement éthique et responsable pour le respect des besoins des animaux.

*Comparez le comportement des animaux dans la nature et en parc et créez un enrichissement qui sera proposé à une espèce pour la stimuler et contribuer à son bien-être.*

## C4-G Je crée mon Parc !

**Thème : le monde des parcs animaliers**

**Objectifs :** connaître les besoins essentiels de quelques animaux et adopter une attitude responsable en matière de respect des lieux et de protection du vivant. **Atelier en salle — 1h45 à 2h**

*À travers la conception de maquettes, découvrez les besoins spécifiques de certaines espèces et les moyens mis en place par les parcs animaliers pour les satisfaire.*

## C4-B Escape Game "Z.B.I" (jeu de cohésion)

**Thème : le trafic animal**

**Objectifs :** jeu de piste réalisé en autonomie par petits groupes qui permet de découvrir la problématique du trafic animal.

*Des animaux viennent d'être capturés. En tant qu'agents du « Zoological Bureau of Investigation », menez l'enquête pour retrouver le trafiquant et libérer les animaux !*

## C4-D Sur les traces du loup

**Thème : le loup**

**Objectifs :** découvrir cette espèce, son mode de vie, son rôle, loin du stéréotype traditionnel du loup dans la littérature.

*À travers l'observation, les jeux de rôle et la manipulation, apprenez-en plus sur cet animal emblématique qui se cache derrière les représentations de la culture collective et sa place dans les écosystèmes.*

## C4-F Visites guidées

**Thème : Afrique ou Europe**  
(à choisir à la réservation)

**Objectifs :** connaître quelques paysages de la planète. Découvrir des espèces emblématiques, leur rôle dans la nature et l'impact de l'Humain sur la biodiversité.

*Approfondissez vos connaissances sur les animaux du thème choisi et leur milieu naturel et découvrez leur place dans un écosystème.*



Les ateliers pédagogiques peuvent être proposés en anglais.



Chien des buissons



# INFORMATIONS PRATIQUES

Réservation obligatoire via la fiche de réservation  
téléchargeable sur notre site !



## TARIFS & HORAIRES D'OUVERTURE :

Tarifs 2024-2025	Elève	Gratuités	Adulte supplémentaire	Petit Train
Maternelle	7€	1 pour 4 élèves	10,50€	1€ par personne et par trajet, sans gratuité
Elémentaire		1 pour 8 élèves		
Collège / lycée		1 pour 10 élèves		

Promotion : de septembre 2024 au 28 février 2025 les entrées "élèves" sont à 5€ !

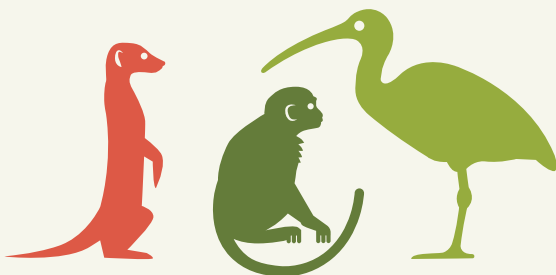
NOVEMBRE	DECEMBRE	JANVIER	FÉVRIER	10H-17H
MARS	SEPTEMBRE	OCTOBRE		10H-18H
AVRIL	MAI	JUIN		9H30-18H
JUILLET		AOÛT		9H-19H

## ASSISTEZ AUX "RENCONTRES PROFS"

Dimanche 15 et mercredi 25 septembre, mercredi 09 octobre 2024, visitez gratuitement le parc et rencontrez notre équipe pédagogique !

Inscription nécessaire à :  
[pedagogie@parcanimalierlabarben.com](mailto:pedagogie@parcanimalierlabarben.com)

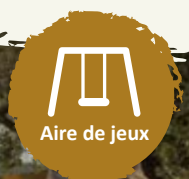
D'autres dates seront proposées au printemps 2025.



## UN PROJET POUR VOTRE CLASSE ?

Des besoins ou envies spécifiques ?  
Une journée de cohésion ?

**N'hésitez pas à nous contacter au moins 2 mois avant votre visite pour envisager la création d'une activité qui vous corresponde au mieux !**



# PARC ANIMALIER DE LA BARBEN



**⚠ En cas d'urgence au Parc**

Merci de bien vouloir appeler ce numéro : **06 31 29**  
 Nous nous chargerons de joindre les pompiers



# LIEUX DE RENDEZ-VOUS :

- A** Accueil
- B** Gare du plateau
- C** Loups d'Europe
- D** Cerfs
- E** Tente pédagogique

**POUR ACCÉDER À L'ACCUEIL :**  
Itinéraire parking-accueil (500m)

**POUR MONTER DANS LE PARC:**  
Escaliers (150 marches)  
Trajet à pied (20min)



## Les services du Parc

- Toilettes
- Point d'eau
- Boutique
- Gare
- Trajet train
- Lodge
- Tente pédagogique
- Paillote
- Café nomade
- Petit Café
- Plateau des jeux
- Espace Pique-nique
- Point de vue

35 98

- poste de secours
- sortie de secours
- point de rassemblement



# PENDANT LA VISITE DU PARC

Tout au long de votre visite, vous pourrez profiter de :



## Rendez-vous animaliers (15 min)

Venez écouter nos soigneurs animaliers et animateurs vous présenter les animaux !



## Présentation d'oiseaux en vol (30 min) sauf le vendredi

Admirez différentes espèces d'oiseaux en vol, accompagnées d'un discours pédagogique.  
(mi-avril à mi-octobre)



## Jeux de piste (Entre 1h et 1h30)

Découvrez le parc différemment : 2 jeux de pistes à réaliser en autonomie pour visiter le parc sur les traces d'une exploratrice ou à la poursuite des braconniers.

1€ par enveloppe de jeu, à récupérer à l'accueil. Facturation séparée.



## Livrets d'activités pédagogiques

Plusieurs fiches qui vous permettront de préparer ou prolonger votre visite en classe. Un livret d'observations à réaliser au cours de la visite (enfants lecteurs).

Téléchargeables sur notre site ou en vente à l'accueil, 4€ par livret. Facturation séparée.



## LES PETITES ASTUCES

- Profitez du parc en toutes saisons ! De septembre aux vacances de février les tarifs sont réduits ! Si vous souhaitez planifier votre visite en mai-juin, pensez à réserver tôt.
- Avant votre visite, consultez notre site internet pour découvrir les différents temps forts de la journée.
- Le temps conseillé pour la visite complète du parc est d'une journée complète ou au moins une demi-journée.
- Arrivez tôt le matin pour vous permettre de visiter entièrement le parc. Si vous avez réservé un atelier pédagogique le matin, arrivez au parc au moins 30 min à l'avance ! Paniers pique-nique disponibles sur réservation (réservation par mail au moins 1 semaine à l'avance, 7,50€ par personne, à retirer au snack).



- Le petit train effectue la navette entre le haut et le bas du parc, le trajet dure 10 minutes et coûte 1€ par personne et par trajet. L'accès au train se fait en fonction de l'ordre d'arrivée (conseillé aux plus jeunes).
- Préparez à l'avance vos effectifs et votre mode de règlement pour fluidifier votre prise en charge à l'accueil du parc.



Petit train



Parc animalier de La Barben - Route du château  
13 330 La Barben (entre Salon et Aix) ☎ 04 90 55 19 12  
[parcanimalierlabarben.com](http://parcanimalierlabarben.com)